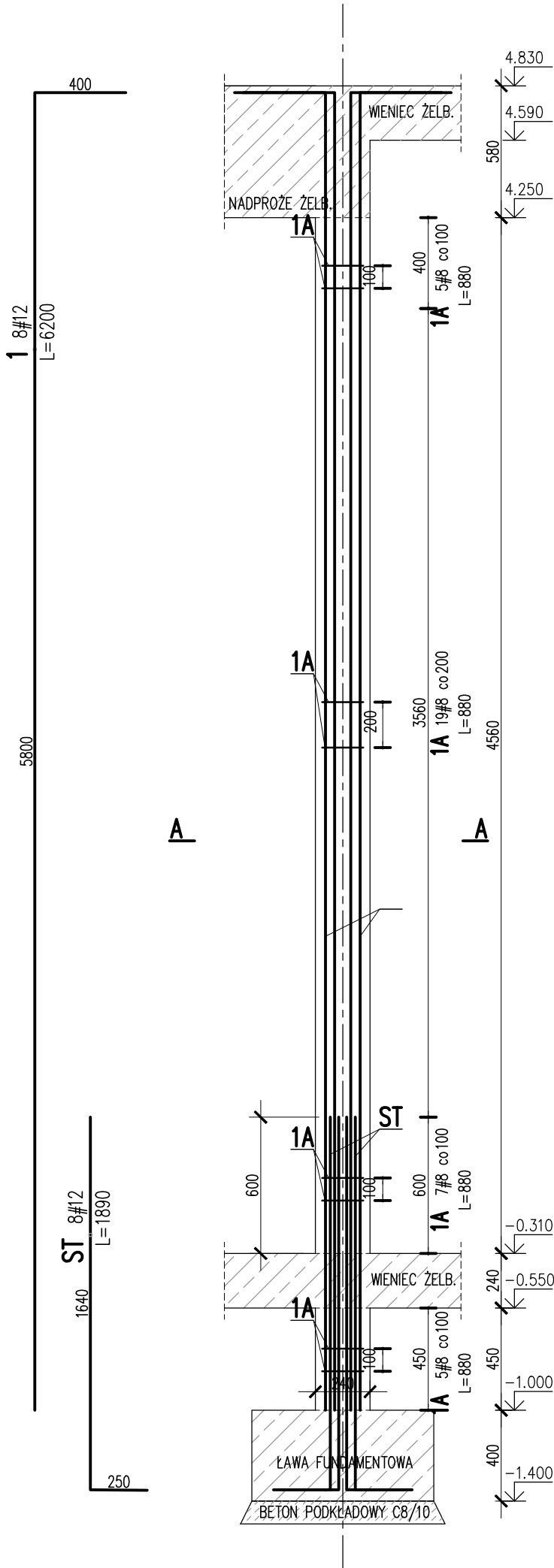


TRZPIEŃ ŻELBETOWY 00/TZ/04

SKALA 1:25
SZT. 1



Uwagi ogólne dotyczące wykonywania i zbrojenia elementów żelbetowych

Schemat pręta

Belka

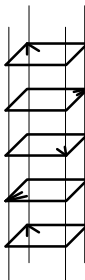
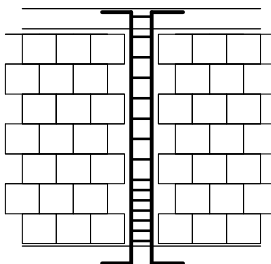
Stup

Fazowanie narożników

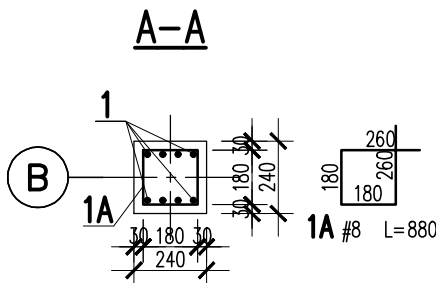
1. Kształty, zagięcia i zagięcia haków kotwiących pokazano w sposób schematyczny. Średnice zagięć prętów dobierać wg PN-EN 1992-1-1
2. Wymiary strzemion podawane są po zewnętrznym obrysie pręta
3. W przypadkach nieopisanych na rysunku stosować zasady zgodnie z PN-EN 1992-1-1
4. Zalecane fazowanie narożników słupów i belek (1,5cm)
5. Kolejność układania zbrojenia poziomego w płycie wg szkicu
6. Strzemiona należy kotwić za pomocą haków odgiętych do wewnątrz elementu (pod kątem 45°), nie dopuszcza się kotwić za pomocą haków prostych (pod kątem 90°)

PO WYKONANIU MUROWANYCH ŚCIAN NOŚNYCH
TRZPIEŃ ŻELBETOWY KREPUJĄCE KONSTRUKCJĘ WYLEWAĆ
SCHEMAT WYKONANIA
TRZPIENIA

SCHEMAT ROZMIESZCZENIA
HAKÓW STRZEMIÓN:



SPOSÓB POŁĄCZENIA POPRZEC STRZEPIA
EWENTUALNIE POPRZEC ZBROJENIE SPOIN WSPÓRCZYCH



Nr	Ilość [szt]	Sred [mm]	Dług [mm]	#8	#12	UWAGI
1	8	#12	6200		49.6	
1A	36	#8	880	31.7		
ST	8	#12	1890		15.1	
RAZEM wg średnic [m]				31.7	64.7	
MASA 1mb [kg/m]				0.395	0.888	
RAZEM wg średnic [kg]				12.5	57.5	
RAZEM wg gat. stali [kg]					70	
RAZEM [kg]					70	

ZESTAWIENIE DLA JEDNEGO ELEMENTU

BETON:
FUNDAMENTY: C25/30 XC2
SŁUPY, WIENIEC, BELKI: C30/37 XC3
BETON PODKŁADOWY: C8/10

OTULINA:
FUNDAMENTY: 50mm
SŁUPY, WIENIEC, BELKI: 30mm

STAL ZBROJENIOWA:
PRĘTY ŚREDNICY (#) – B500SP (AIIIIN) – EPSTAL
PRĘTY ŚREDNICY (ø) – B500A (AIIIIN)

IZOLACJE:
IZOLACJE – WG BRANŻY ARCHITEKTURA
OTWORY TECHNOLOGICZNE KORYGOWAĆ Z BRANŻAMI!

BRANŻA: KONSTRUKCJE RZĘDNA ZERA PROJEKTOWA: ±0,00=187,92
DODATKOWE DOMIARY WYKONYWAĆ Z WERSJI ELEKTRONICZNEJ

JEDNOSTKA PROJEKTOWA:
BUREŁO USŁUG PROJEKTOWYCH TOMASZ NICER
20-072 LUBLIN, UL. CZECHOWSKA 7/3
WWW.KONSTRUKCJE.LUBLIN.PL

NAZWA I ADRES INWESTYCJI:
BUDOWA BUDYNKU NA POTRZEBY PSZOK-u
W MIEJSCOWOŚCI KĘBŁÓW
BUDYNEK 1

RODZAJ OPRACOWANIA:
PROJEKT TECHNICZNY
BRANŻA KONSTRUKCYJNA

ZLECENIE NR:
1856

TYTUŁ, IMIE I NAZWISKO:
mgr inż. Tomasz Nicer

NR UPRAWNIENI:
LUB/0107/PWOK/08

PODPIS:

PROJEKTANT:
mgr inż. Tomasz Nicer

UPRAWNIENIA BUDOWLANE DO PROJEKTOWANIA I KIEROWANIA
ROBOTAMI BUDOWLANymi BEZ OGRANICZEŃ W SPECJALNOŚCI
KONSTRUKCYJNO-BUDOWLANEJ

SPRAWDZAJĄCY:
mgr inż. Tomasz Banaszek

UPRAWNIENIA BUDOWLANE DO PROJEKTOWANIA I KIEROWANIA
ROBOTAMI BUDOWLANymi BEZ OGRANICZEŃ W SPECJALNOŚCI
KONSTRUKCYJNO-BUDOWLANEJ

OPRACOWANIE:
mgr inż. Kamila Kozieliwicz

TYTUŁ RYSUNKU : TRZPIEŃ ŻELBETOWY 00.TZ.04

DATA: WRZESIEŃ 2024

SKALA: 1:25

K-11

UWAGI:
- ZACHOWAĆ CIĄGŁOŚĆ ZBROJENIA
- ZACHOWAĆ CIĄGŁOŚĆ BETONOWANIA
- RYSUNEK ZWYMIAROWANO W [mm]
- ROZPATRYWAĆ ŁĄCZNIE Z RZUTEM,
UWZGLĘDNIĆ ELEMENTY PRZENIKAJĄCE